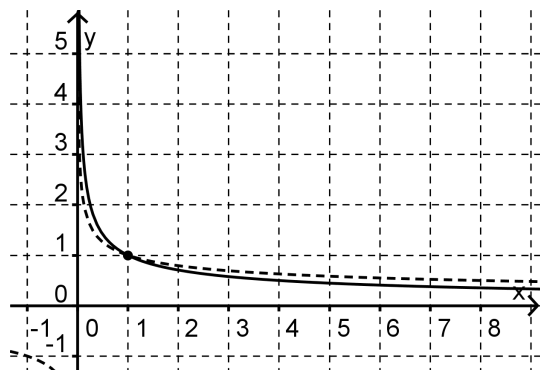


3. Potenzfunktionen

1. Funktionsgraph

$$y = f(x) = \frac{1}{\sqrt{x}} \text{ (durchgezogen) und } y = g(x) = \frac{1}{\sqrt[3]{x}} \text{ (gestrichelt) .}$$



2. Funktionsgraph verschieben

Um 2.5 Einheiten nach rechts und 5 nach oben.

3. Anwendung

$$t = f(v) = \frac{60}{v}$$

